

(наименование документа об утверждении, включая наименования органов государственной власти или органов местного самоуправления, принявших решение об утверждении схемы или подписавших соглашение о перераспределении земельных участков)

от _____ № _____

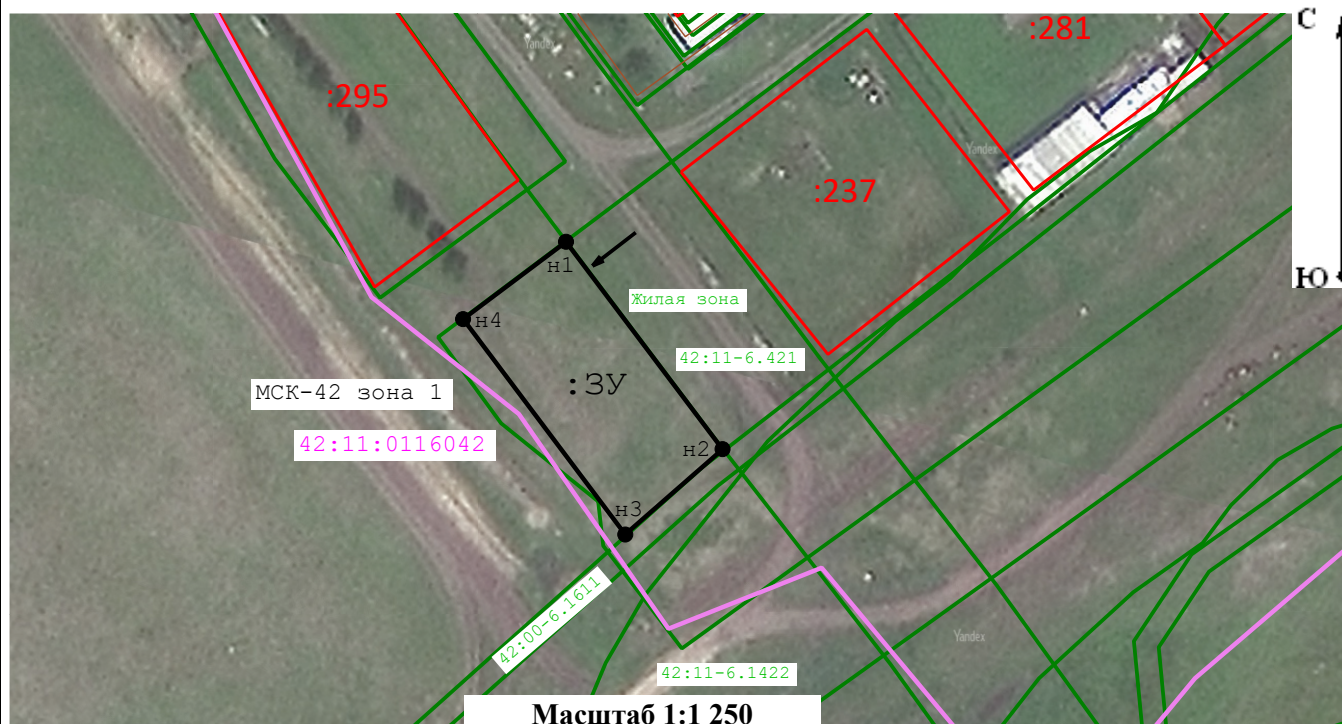
Схема расположения земельного участка или земельных участков на кадастровом плане территории

Система координат: МСК-42 зона 1

Условный номер земельного участка _____ :ЗУ
(указывается в случае, если предусматривается образование двух и более земельных участков)

Площадь земельного участка _____ 946 _____ м²
(указывается проектная площадь образуемого земельного участка, вычисленная с использованием федеральной государственной географической информационной системы, обеспечивающей функционирование национальной системы пространственных данных, которой является федеральная государственная географическая информационная система "Единая цифровая платформа "Национальная система пространственных данных" (далее - информационная система), или иных технологических и программных средств с округлением до 1 квадратного метра. Указанное значение площади земельного участка может быть уточнено при проведении кадастровых работ не более чем на десять процентов)

Обозначение характерных точек границ	Координаты		Обозначение характерных точек границ	Координаты	
	(указываются в случае подготовки схемы расположения земельного участка с использованием информационной системы или иных технологических и программных средств. Значения координат, полученные с использованием указанных технологических и программных средств, указываются с округлением до 0,01 метра)			(указываются в случае подготовки схемы расположения земельного участка с использованием информационной системы или иных технологических и программных средств. Значения координат, полученные с использованием указанных технологических и программных средств, указываются с округлением до 0,01 метра)	
	Х	У		Х	У
	н1	571 831,37		1 310 185,69	н4
н2	571 796,81	1 310 211,71	н1	571 831,37	1 310 185,69
н3	571 782,58	1 310 195,54			



Условные обозначения:

	- Граница образуемого ЗУ		- Кадастровый номер существующего ЗУ
	- Обозначение образуемого ЗУ		- Характерная точка образуемого ЗУ
	- Доступ к участку		- Границы существующих ЗУ
	- Номер кадастрового квартала		- Границы территориальных зон
	- Объекты капитального строительства		- Номер ЗОУИТ
	- Граница кадастрового квартала		- Территориальная зона